



**SCHULWEGPLAN**

**Grundschule FFB  
an der Philipp-Weiß-Straße**

Philipp-Weiß-Straße 4  
Fürstenfeldbruck



Liebe Schulfamilie,



dieser Schulwegplan soll dabei helfen, schon frühzeitig den bevorstehenden Schulweg zu üben, die Strecke abzugehen und sich alle beachtenswerten Stellen zu merken. Kinder, die sich sicher fühlen, können allein oder mit Freunden zur Schule gehen. Dies fördert nicht nur die Selbständigkeit, sondern ist auch das beste Verkehrstraining. Die Bewegung ist außerdem gesund und schont zugleich die Umwelt.

Auf der rechten Seite sind wichtige Tipps, um den Schulwegplan zu nutzen und dann so wohlbehalten in der Schule anzukommen.

Um den Verkehr zu reduzieren und mögliche Gefahrensituationen vor der Schule zu vermeiden, sollten Kinder nicht mit dem Auto in die Schule gebracht werden. Sollte dies dennoch einmal nötig sein, bitte stets daran denken:

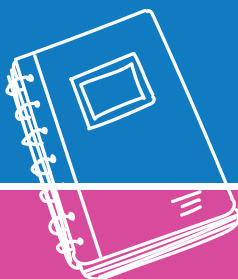
- Kinder sollen immer an der Gehwegseite aussteigen!
- Halten oder Parken auf einem Zebrastreifen, im Halteverbot oder in zweiter Reihe ist gefährlich und zudem verboten!
- Bitte auf die Kinder achten, die zu Fuß unterwegs sind!

Ich wünsche der Schulfamilie einen entspannten und sicheren Weg zur Schule und wieder nach Hause!

Ihr

*Christian Götz*

Christian Götz  
Oberbürgermeister



## Grundschule FFB an der Philipp-Weiß-Straße

● Philipp-Weiß-Straße 4, 82256 Fürstenfeldbruck

✉ [grundschule.philipp-weiss@t-online.de](mailto:grundschule.philipp-weiss@t-online.de)

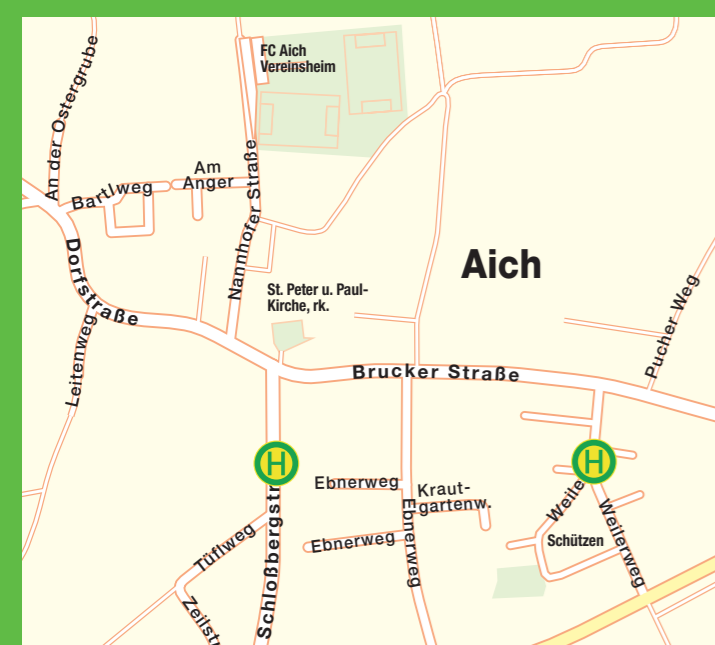
🌐 [www.grundschule-philipp-weiss.de](http://www.grundschule-philipp-weiss.de)

### Wie nutzt ihr den Schulwegplan:

1. Sucht auf dem Schulwegplan nach Querungshilfen wie Ampeln, Zebrastreifen, Fußgängerunterführungen und/oder Schulweghelfern, die euch die Überquerung von Straßen erleichtern.
2. Zeichnet auf dem Schulwegplan einen Weg von Zuhause zur Schule auf. Dieser Weg sollte nicht der kürzeste, sondern der sicherste sein.
3. Geht diesen Weg zusammen mit eurer Familie und achtet dabei auf schwierige oder gefährliche Stellen. Wenn notwendig, korrigiert die Route auf dem Schulwegplan, um diese Stellen zu vermeiden.
4. Übt den Weg gemeinsam, bis ihr euch sicher fühlt, um dann alleine oder mit Freunden in die Schule gehen zu können. Achtet dabei auf folgenden Tipps:

### Tipps für einen sicheren Schulweg

1. Geht von zu Hause rechtzeitig los, damit ihr euch auf dem Schulweg nicht beeilen müsst.
2. Überquert Straßen immer an gut einsehbaren Stellen (z. B. nicht zwischen parkenden Autos).
3. Überquert Straßen mit Ampeln möglichst flott. Wenn es mit der roten Phase „Rot“ wird, könnt ihr dennoch sicher und gefahrlos weitergehen. Bitte kehrt nicht plötzlich um. Die Ampel ist so eingestellt, dass die Autos nicht sofort „Grün“ bekommen. Bei Straßen mit Inseln könnt ihr dort die nächste Grünphase abwarten.
4. Mittelinseln helfen euch dabei, die Straße zu überqueren.
5. An Zebrastreifen ist sehr wichtig, zunächst stehen zu bleiben, bis die Autos anhalten. Sucht als nächstes den Blickkontakt zum Fahrer und streckt den Arm aus. Dann könnt ihr losgehen.
6. Nicht tarnen, sondern warnen! Tragt helle Kleidung oder reflektierendes Zubehör, damit andere Verkehrsteilnehmer euch besser sehen können. Dies ist gerade im Winter, wenn es noch dunkel ist, sowie bei trübem Wetter besonders wichtig.



Geht von zu Hause (zur Bushaltestelle) rechtzeitig los, damit ihr euch auf dem Schulweg nicht beeilen müsst.



Mittelseln helfen euch dabei, die Straße zu überqueren.



-  Ampel
-  Schulweghelfer
-  Zebrastreifen
-  Verkehrsinsel
-  Bushaltestelle



Überquert Straßen mit Ampeln möglichst flott. Wenn es mittendrin „Rot“ wird, könnt ihr dennoch sicher und gefahrlos weitergehen. Bitte kehrt nicht plötzlich um. Die Ampel ist so eingestellt, dass die Autos nicht sofort „Grün“ bekommen. Bei Straßen mit Inseln könnt ihr dort die nächste Grünphase abwarten.



## Versichert auf dem Schulweg

Kinder sind auf dem Schulweg, dem Schulgelände und während des Unterrichts durch die gesetzliche Unfallversicherung geschützt.

Melden Sie einen Schulwegunfall bitte sofort der Schulleitung, die sich dann mit der Versicherung in Verbindung setzt. Informieren Sie außerdem den behandelnden Arzt darüber, dass es sich um einen Schulwegunfall handelt.

Kommunale Unfallversicherung Bayern (KUVB),  
Ungererstraße 71, 80805 München  
Telefon: 089 36093-0



## Schulweghelferinnen und -helfer gesucht!

Helfen Sie mit, den Schulweg sicherer zu machen und engagieren Sie sich ehrenamtlich im Schulwegdienst!

Sie bekommen eine Aufwandsentschädigung von bis zu 300 Euro.

Informationen bei der

Stadt Fürstenfeldbruck, Personalstelle

☎ 08141 281-1312

✉ [personal@fuerstenfeldbruck.de](mailto:personal@fuerstenfeldbruck.de)



Aus Gründen der besseren Lesbarkeit wird bei Personenbezeichnungen die männliche Form verwendet. Entsprechende Begriffe gelten im Sinne der Gleichbehandlung grundsätzlich für alle Geschlechter.

**IMPRESSUM – 07/2023**

**Herausgeber** Stadt Fürstenfeldbruck, Hauptstraße 31, 82256 Fürstenfeldbruck

**Fotos/Grafiken** Tatyana Vyc/shutterstock.com, inaina/shutterstock.com, Stadt Fürstenfeldbruck

**Auszug aus Stadtplan** Schubert & Franzke

**Gestaltung** D.SIGNstudio edigna aubele

**Druck** wirmachendruck.de

Anderungen und Irrtümer vorbehalten.

$$\underline{1 + 1 = 2}$$